



Pozis. No.	İsim
1	FS Flanş civatası
	FO O-ring
	1F Devir-daim flanşı
	EO O-ring
	1E Devir-daim ayarı
	UO O-ring
	U Devir-daim valfi
2	UD Gürültü giderici
	UF Yay
	2 Ayar – çıkış hızlanma
3	3 Ayar – çıkış yavaşlama
	EO O-ring
	4E Çıkış seviyelendirme ayarı
4	4F Çek valf flanşı
	FO O-Ring
	VF Yay
	W Çıkış seviyelendirme valfi
	WO O-ring
	VO seal
	V Çek valf
	W6 Vida
5	3 Ayar – çıkış durma
	3 Ayar – iniş hızlanma
7	7F İniş valf flanşı
	FO O-ring
	7O O-ring
	7E İniş valfi ayarı
	UO O-ring
	XO seal
	X İniş valfi
XD Gürültü giderici	
8	F Ana filitre
	8 İniş hızlanma ayarı
9	9E İniş seviyelendirme ayarı
	EO O-ring
	9F Yay
H	Y Aşağı seviyelendirme valfi
	H Manuel alçalma – Kendiliğinden kapanan
S	HO O-ring
	SE Ayar vidası
	SM Hegzagonal
	MS Kilit vidası
	SO O-ring
	SZ Nipple
SF Yay	
SK Piston	
A+B	MM Somun
	AD Collar
	M Bobin
	AR Çıkış solenoid tüpü
	MO O-ring
	AN İğne
C+D	AF Çıkış solenoid yayı
	AS Çıkış solenoid diski
	MM Somun
	M Bobin
	DR İniş solenoid tübü
	MO O-ring
C+D	DF İniş solenoid yayı
	DN İğne
	DK Çekirdek
	DG Korunak
	FD Filitre
	DS İniş solenoid diski

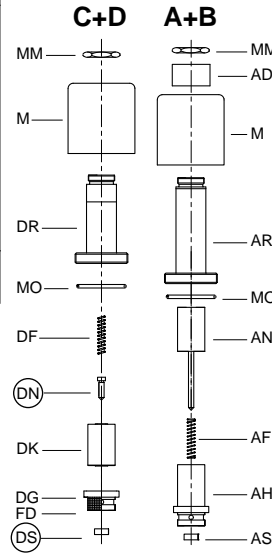
O-ring boyutları			
No.	¾"	1 ½"	2 ½"
FO	26x2P	47x2.5P	58x3P *
EO	9x2P	9x2P	9x2P
UO	26x2V	39.34x2.62V	58x3V
WO	5.28x1.78V	5.28x1.78V	5.28x1.78V
VO	23x2.5V	42x3V	60x3V **
7O	5.28x1.78P	9x2P	9x2P
XO	13x2V	30x3V	47x3V
HO	5.28x1.78V	5.28x1.78V	5.28x1.78V
SO	5.28x1.78P	5.28x1.78P	5.28x1.78P
MO	26x2P	26x2P	26x2P

* 4F 2½" için FO 67x2.5P

** 90 shore

O-ring: V=FKM-Viton
P=NBR-Perbunan

Solenoid Valfleri



Ayarlar

3+5+6

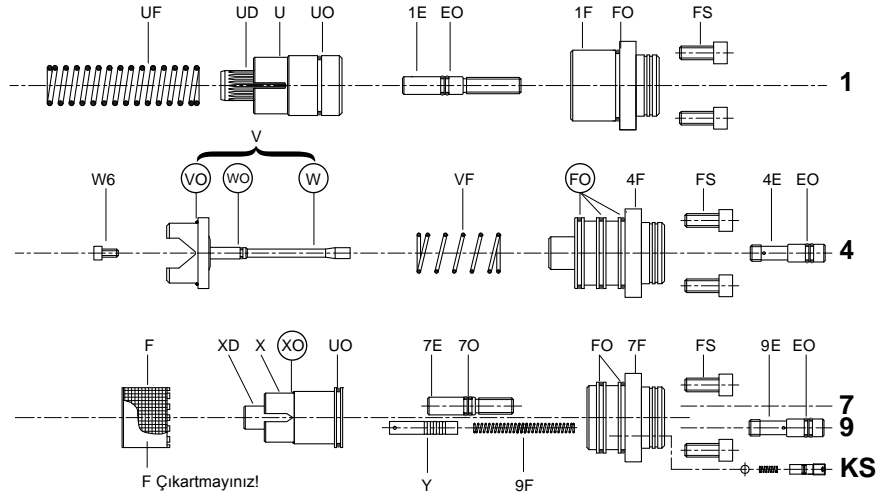
2

S

H

8

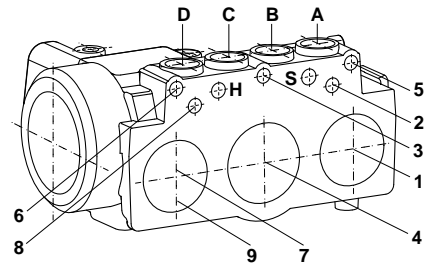
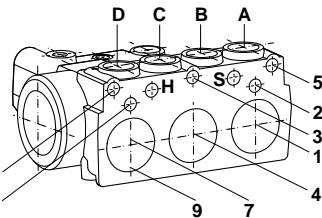
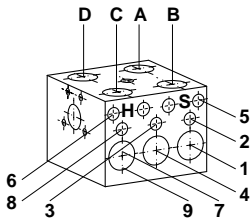
Akış Valfleri



Sızıntı halinde parça değiştirme ve test sırası aşağıdaki gibidir: (DS) & (DN), (XO), (VO), (WO), (FO) + (HO).



Konik dişler: Valfe yapılan boru bağlantıları 8 turdan fazla olmamalıdır

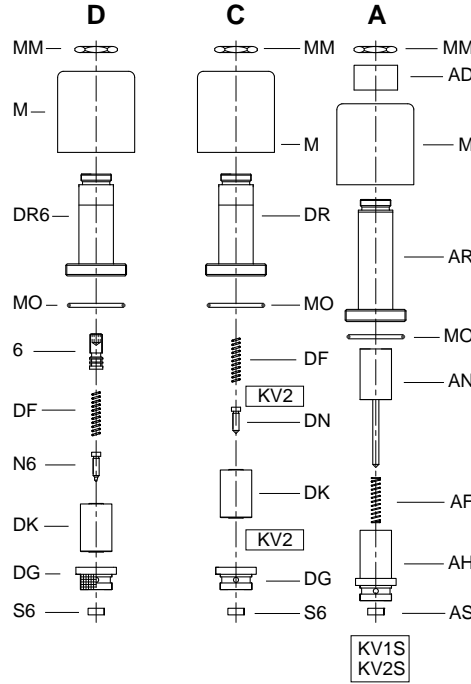


EV 100 siparişlerinizde, pompa debisini, boş kabin basıncını (veya akış valfi büyüklüğünü) ve solenoid voltajını belirtiniz.
Örnek sipariş: EV 100, 380 l/dak, 18 bar (boş), 110 AC = EV 100/4/110AC

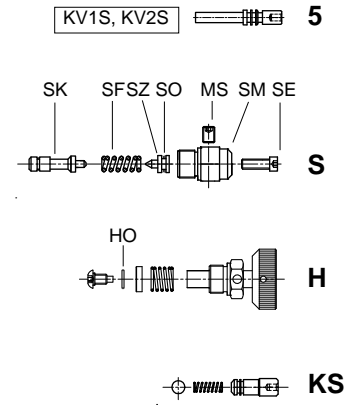


Pozis. No.	İsim
1	1F Devir-daim flanşı 1E Devir-daim ayarı EO O-ring (3.5x1.5 P) U Devir-daim valfi UO O-ring (17x1 V) UF Devir-daim yayı
5	5 Ayar – Çıkış-durma
6	6 Ayar – İniş-hızlanma
7+9	7E Ayar –İniş valfi 9F Yay –İniş valfi YO O-ring (10x1 V) XO Seal (5.28x1.78 V) XT O-ring diski FI Filtre X İniş valfi kılavuzu (Pirinç) Y İniş seviyeleme kılavuzu (Çelik) – KV2 Y İniş valfi kılavuzu (Çelik) – KV1
S	SE Ayar vidası SM Hegzagonal MS Kilit vidası SO O-ring SZ Nipple SF Yay SK Piston
H	H Manuel alçaltma – Kendiliğinden kapanan HO Seal (5.28x1.78 V)
HA	HA ayarlanabilir acil iniş valfi
KS	KS Gevşek halat valfi
A	MM Somun AD Collar M Bobin AR Çıkış solenoid tüpü MO O-ring AN İğne AF Çıkış solenoid yayı AH Korunak AS Çıkış solenoid diski
C+D	M Bobin C DR İniş solenoid tüpü C DR6 İniş solenoid tüpü-ayar 6 MO O-ring DF İniş solenoid yayı C DN İğne D N6 İğne (Nipple) C HN İğne C DK Çekirdek C DG Korunak C S6 İniş solenoid diski C CO O-ring
Z	ZA Silindirik vida bağlantısı V Çek valf VO O-ring (5.28x1.78 V) F Ana filtre
L	L Manometre kapama anahtarı
O-ring: V=FKM-Viton P=NBR-Perbunan	

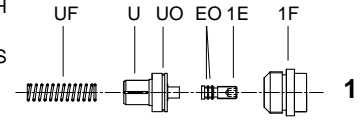
Solenoid Valfleri



Ayarlar



Akış Valfleri



Sızıntı halinde parça değiştirme ve test sırası aşağıdaki gibidir : S6, N6, HO, V tamamen, XO, (2x XO KV2).

